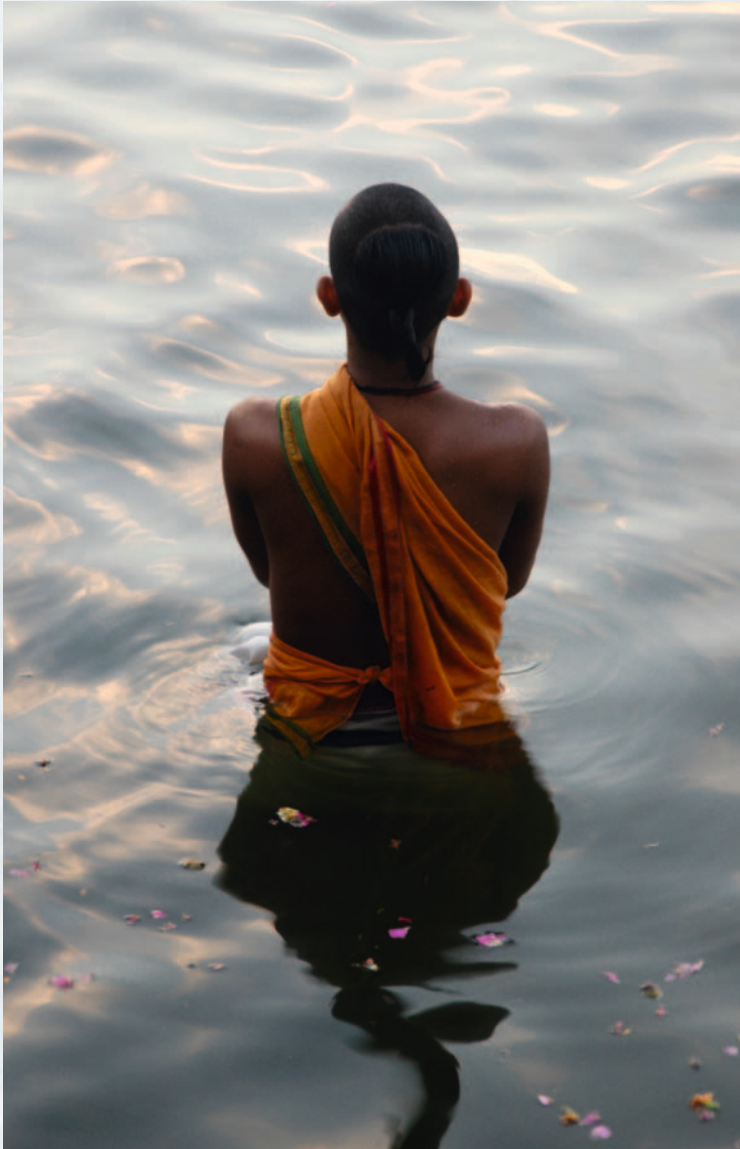


# Das Geheimnis der Wasserwirbel

## Wasserwirbel neutralisieren gespeicherte Informationen



Im Wasserwirbel werden nun diese Molekül-Formationen chaotisiert und damit auch die abgespeicherten Informationen gelöscht. Das Wasser sorgt also selbst dafür, dass es auch auf der „Gedächtnisebene“ rein und lauter bleibt. Ist Wasser nicht wunderbar? Welch ein Geschenk! Denn es reinigt außen wie innen den Menschen. Wohl nicht zufällig verknüpfen deshalb fast alle Religionen die innere Erneuerung oder Wiedergeburt des Menschen mit dem Element des Wassers. Denken Sie nur an die Taufe oder die vielfältigen rituellen Waschungen.

Wasser ist das Symbol  
und die Kraft der Reinheit  
schlechthin.

# Das Geheimnis der Wasserwirbel

## Die Natur kopieren



In den Elisa QuellWassersystemen kopieren wir die Vorgänge der Natur so gut wie möglich und leiten das Wasser durch exakt berechnete Wirbelkammern im Verhältnis des goldenen Schnittes. Wir verwenden derzeit 22 natürliche Methoden. Das Ergebnis ist nicht nur sauberes und energiereiches Wasser, sondern auch Wasser, das frei ist von Schadstoff-Informationen. Dieser Effekt ist erstaunlicherweise selbst dann zu beobachten, wenn Schadstoffe noch materiell im Wasser vorhanden sind. Wissenschaftler stehen immer wieder staunend vor dem Phänomen, dass zum Beispiel viele kranke Menschen gleichzeitig im Wasser von Lourdes baden, sich aber nicht anstecken. Noch extremer ist dies am indischen Fluss Ganges zu beobachten, der nach chemikalischen Parametern hochgradig verseucht ist. Trotzdem baden täglich Hunderttausende darin, ohne an Hauterkrankungen oder ähnlichem zu erkranken.

Es scheint so zu sein, dass hochschwingendes, energiereiches Wasser in der Lage ist, selbst materiell vorhandene Schadstoffe und Gifte mit harmonischen Schwingungen so zu überlagern, dass deren disharmonische Schwingungen ohne Resonanz auf den menschlichen Körper bleiben. Wasser ist so voller Wunder, dass wir in unserer Arbeit manchmal einfach nur staunend und dankbar innehalten.



# Das Geheimnis der Wasserwirbel

Nur unter idealen Bedingungen, wenn das Leben noch einfach und unbewusst genug ist, dem Schlangenpfad des Instinkts ohne Zögern oder Zweifel zu folgen, arbeitet die kompensierende Funktion des Unbewussten mit Erfolg. Je zivilisierter... und komplizierter ein Mensch ist, desto weniger ist er dazu fähig, seinen Instinkten zu folgen. Seine verworrenen Lebensbedingungen und der Einfluss seiner Umgebung sind so stark, dass sie die ruhige Stimme der Natur übertönen. Meinungen, Glaubensanschauungen, Theorien und kollektive Tendenzen erscheinen an ihrer Stelle und unterstützen alle Irrwege des bewussten Geistes

C.G Jung

Diese Lebensweisheit sehen wir als Grundlage für unsere kreative Forschungsarbeit mit dem Wasserwunder.

# ElisAqua 33 - der Wasserhahnaufsatz



Jede ElisAqua 33 ist ein Unikat aus hochwertigem Duranglas



Die ElisAqua 33 ist ein kleines, sehr wirkungsvolles QuellwasserSystem, das sich leicht an handelsübliche Wasserhähne anbauen lässt.

Im ElisAqua 33 wird das Wasser sanft in einem hyperbolischen Glastrichter verwirbelt. Dabei lösen sich die Clusterstrukturen auf und durch die Reibung der Quarze werden feine Ströme an das Wasser abgegeben, die sich belebend auf den Wasserstoffwechsel auswirken. Individuell ausgewählte und sorgfältig gereinigte Edel- und Halbedelsteine lassen das Wasser „nachreifen“ und übertragen natürliche Heilschwingungen auf das Wasser.

Preise auf Anfrage oder beiliegendem Infoblatt.

Im Lieferumfang sind folgende Bauteile enthalten:

- + ElisAqua
- + Adapter
- + Edelsteine im Stoffbeutel
- + Vorwirbeltrichter und Dreistern
- + Dichtungen und Ersatzdichtungen
- + Begleitheft



# ElisAqua 33 - der Wasserhahnaufsatz

## Zum Selbsteinbau

Um die ElisAqua 33 zu installieren, braucht man weder Heimwerker noch Profi zu sein. Es geht ganz einfach.

### So bauen Sie Ihre Elisaqua 33 zusammen:

1. Schrauben Sie den Adapter ab und entfernen Sie den Gummidichtring.
2. Stecken Sie den Dreistern in die Glaskugel, so dass er im Auslauf sitzt. Dieser Dreistern dient als Grenze für die Edelsteine und harmonisiert das ausfließende Wasser.
3. Wählen Sie Edelsteine aus und füllen Sie die ElisAqua 33 maximal bis zu einem Drittel und - ab jetzt die Elisaqua 33 bitte senkrecht halten! - damit der Dreistern im Auslauf bleibt.
4. Setzen Sie den Gummidichtring oben wieder ein, stecken Sie den Wirbeltrichter in die obere Gewindeöffnung, so dass er auf der Dichtung aufliegt.
5. Auf den Trichter legen Sie bitte den zweiten beigefügten Dichtring (handelsübliche Perlatordichtung)
6. Brauchen Sie den Gewintheadapter für Ihren Wasserhahn? Wenn nicht, schrauben Sie die Elisaqua 33 mit der Hand und mit Feingefühl auf den Wasserhahn.
7. Sollten Sie den Adapter benötigen, verwenden Sie auch hier die beiliegende Perlatordichtung.



# ElisAqua 33 - der Wasserhahnaufsatz

## Ein wertvolles Unikat



Mit der Elisaqua 33 erhalten Sie ein hochwertiges, handgefertigtes Unikat. Damit Sie lange Freude daran haben, hier einige Tipps von unserem Glasbläsermeister:

„Das von mir verwendete Glas für die Kugel ist das Borosilikatglas „Simax“ und für den Dreizack bzw. Trichter das Borosilikatglas „Duran 50“. Diese Glassorten sind auch besser bekannt als hitzebeständiges Glas und finden vor allem bei Kochgeschirr oder auch im Labor häufig Verwendung. Gegenüber herkömmlichem Weichglas (Bleikristallglas, Soda-Kalkglas = Fensterglas) zeichnet sich Borosilikatglas durch bis zu 3x größerer thermischer, chemischer und mechanischer Belastbarkeit aus. Borosilikatglas wird bei einer Flammentemperatur

von über 2000° verarbeitet. Borosilikatglas kann also ohne weiteres von 50°C auf +500°C schockartig erhitzt werden ohne zu springen, vorausgesetzt das Glas ist frei von Kratzern. Deshalb: Vorsicht beim Ein- und Auspacken der Glasteile! Und Vorsicht beim Montieren! Glas kann sich bei direktem Kontakt gegenseitig ritzen und Kratzer sind oft der Anfang von Sprüngen. Ist die ElisAqua 33 einmal in Betrieb, schützt der Wasserfilm vor Zerkratzen durch die rotierenden Steine. Viel Freude mit der ElisAqua !“

Bernd Weinmayer  
[www.weinmayer.com](http://www.weinmayer.com)



# ElisAqua 33 - der Wasserhahnaufsatz

## Ein Trinkgenuss

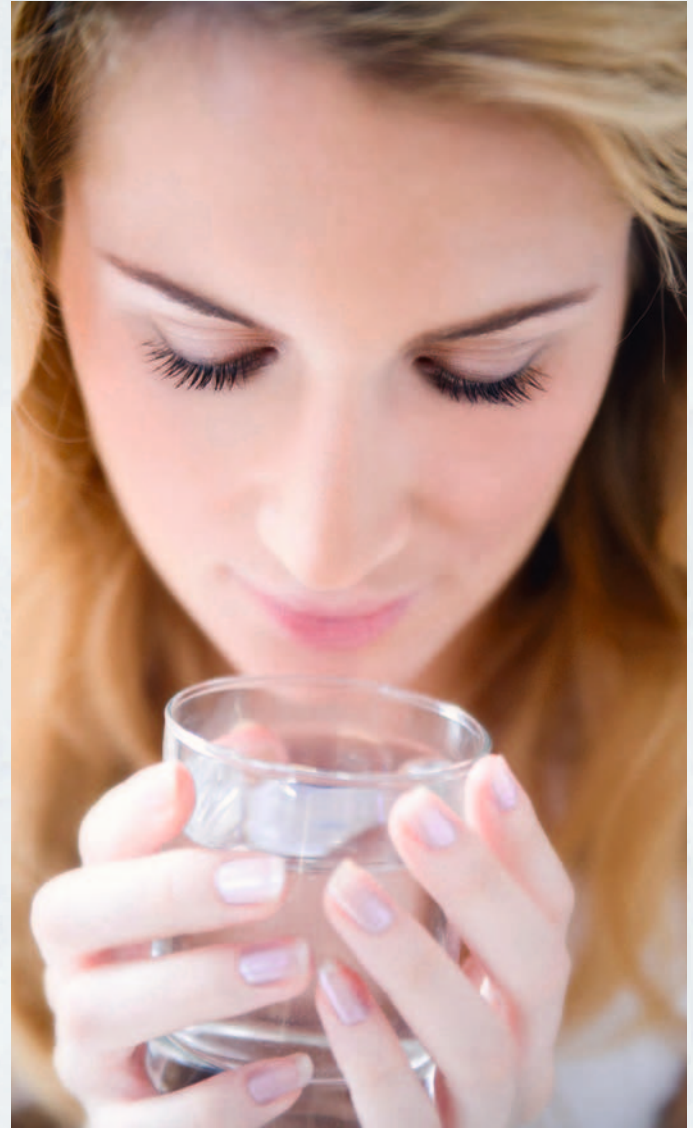
Wenn Sie die ElisAqua 33 installiert haben, kommt der spannende Moment: Wie schmeckt Ihnen das Wasser?

Den Unterschied zum normalen Leitungswasser werden Sie wahrscheinlich sofort wahrnehmen. Das ElisAqua-Wasser ist weicher, „läuft“ besser und macht Lust auf mehr.

Aus unserem Gästebuch:

„..... Kann es sein, dass man „süchtig“ nach dem Elisawasser wird? Ich verspüre einen sehr viel größeren Durst als zuvor, allerdings habe ich früher auch zu wenig getrunken. Wenn das zuträfe, würde der Genuss von Elisawasser gleichzeitig den Wasserbedarf „einfordern“.

Thomas R.



# ElisaAqua 33 - der Wasserhahnaufsatz



## Was bewirkt ElisaWasser?

Dazu Dr. med. Gottwalt Hasso Schmidt,  
Privat-Arzt-Praxis Bad Reichenhall  
[www.weg-zur-gesundheit.de](http://www.weg-zur-gesundheit.de) - Tel: 08651 - 30 60

„Wasser ist wirklich ein ganz besonderer Stoff und wir bestehen bis zu 80% aus diesem Wunder der Natur. Warum fließen wir nicht auseinander? Die besonderen Eigenschaften sind's (hier: Bindungskräfte „Wasser verbindet“), die uns zusammenhalten... Ein wesentlicher Aspekt des ElisaWassers geht auf seine erhöhte Reaktionsfähigkeit zurück. Das Bindegewebe (Grundsystem nach Pischiger) wird nachhaltig gereinigt, das Lymphgewebe, die Lymphbahnen werden aktiviert (Entgiftung). Die Bindungskapazität von Sauerstoff wird erhöht, Stoffwechsel- und Enzymaktivitäten nehmen zu; die dynamische Energieform des ElisaWassers verbessert den natürlichen Trend im Körper, gespeicherte Negativinformationen zu löschen, Schad- und Schlackenstoffe können vermehrt über die Ausscheidungsorgane wie Leber, Niere, Haut entsorgt werden. Die gesamte Zellaktivität, speziell auch im Gehirn, nimmt zu, das zur Verfügung stehende Energiepotential („Chi“) wird erhöht. ElisaWasser schafft eine Basis, auf der die vielen und überzeugenden Aspekte, die hier im Rahmen optimaler Gesundheitsvorsorge noch anzuführen wären, so z.B. „nanotec brainresponse“ als modernste und innovativste Technologie, optimiert werden können.“



# ElisAqua 33 - der Wasserhahnaufsatz



Vor dem Trinken von ElisAWasser zeigt sich das menschliche Energiefeld (Aura) durchlässig und vitalarm. Es fehlen die dafür typischen Rottöne.



Nach dem Trinken von ElisAWasser zeigt sich die Aura dichter und im Farbspektrum vollständiger.

(Fotos : G. Haltmayr, Naturheilpraxis, Sonthofen Tel. 083 21 - 78 80 09)